

Aviso de Ciclón Tropical en el Océano Pacífico

No. Aviso: 08

Ciudad de México a 28 de Octubre del 2017.

Emisión: 01:15h

Servicio Meteorológico Nacional, fuente oficial del Gobierno de México, emite el siguiente aviso:

Síntesis:TORMENTA TROPICAL SELMA EN EL OCEANO PACÍFICO

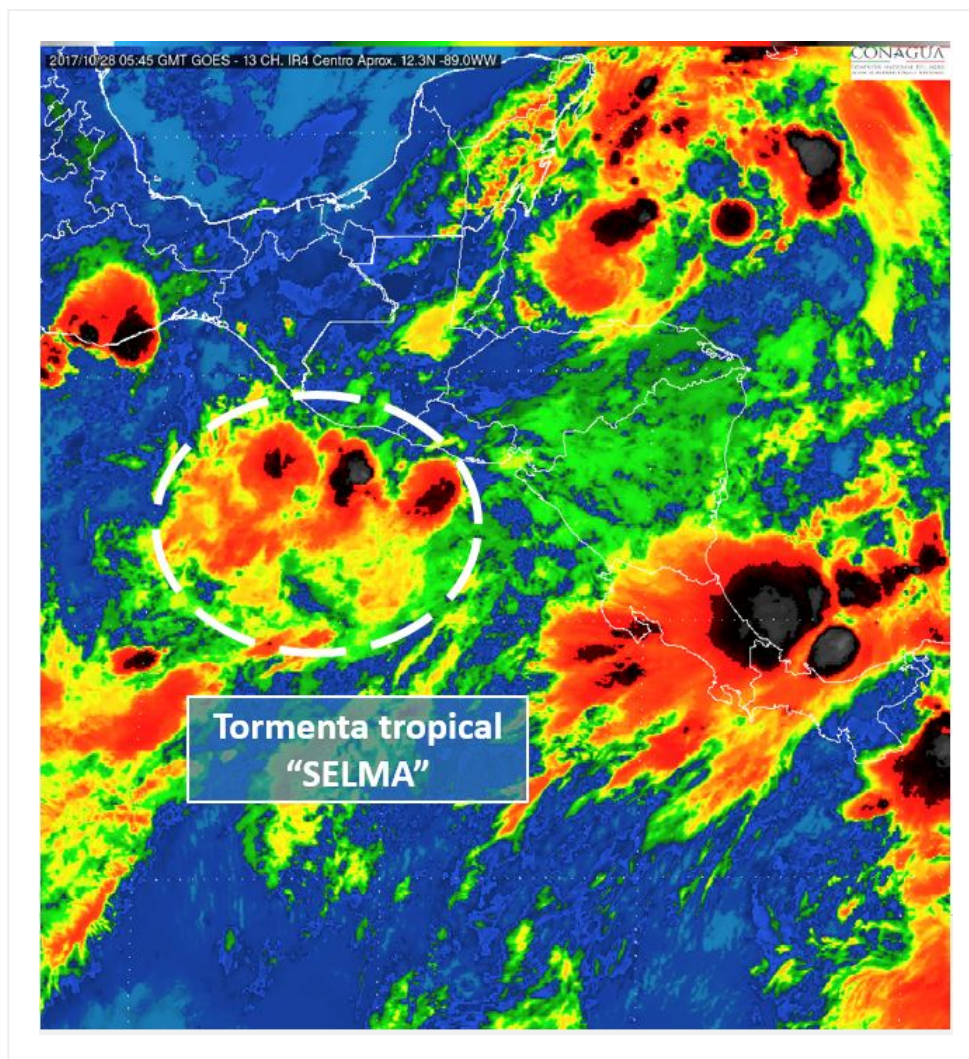


Imagen de satélite

Situación Actual:

La Tormenta Tropical "Selma", se localiza al sur de las costas de El Salvador, mantiene su desplazamiento hacia el norte.

Condiciones Actuales				
Hora local (hora gmt)	01:00 (06:00 GMT)			
Ubicación del centro del ciclón	Latitud Norte:12.6°	Longitud Oeste: 88.9°		
Distancia al lugar más cercano	420 km al sur-sureste de la desembocadura del Río Suchiate, frontera México-Guatemala, y a 130 km al sur-sureste de San Salvador, El Salvador.			
Desplazamiento actual:	Norte (10°) a 11 km/h			
Vientos máximos [km/h]:	Sostenidos: 65 km/h	Rachas: 85 km/h		
Presión mínima central [hpa]:	1005 hPa			
Pronóstico de lluvia	Incrementa el potencial de lluvias en Chiapas y Oaxaca.			
Comentarios adicionales	Sus desprendimientos nubosos favorecerán potencial de lluvias en el sureste de México.			
Recomendaciones	Extremar precauciones a la población en general en las zonas de los estados mencionados por lluvias, viento y oleaje (incluyendo la navegación marítima) y atender las recomendaciones emitidas por las autoridades del Sistema Nacional de Protección Civil, en cada entidad.			
Extensión en cuadrantes de radios de vientos y oleaje				
Radio de vientos de 63 km/h	55 km NE	75 km SE	0 km SO	0 km NO
Oleaje 4 m	110 km NE	140 km SE	55 km SO	55 km NO

PRONÓSTICO VALIDO AL DÍA/HORA LOCAL TIEMPO CENTRO	LATITUD NORTE	LONG. OESTE	VIENTOS [Km/h]	CATEGORÍA	UBICACIÓN (en km)
28/07h	13.4	89.1	65/85	Tormenta Tropical	Sobre la costa de El Salvador, a 515 km al este-sureste de Boca de Pijijiapan, Chis.
28/19h	14.3	88.0	45/65	Baja Remanente	En Tierra sobre Honduras, a 465 km al sur de Chetumal, Q. Roo



Trayectoria pronóstico de la Tormenta Tropical "Selma"

Aviso No.	Fecha / Hora local CDT	Lat. Norte	Long. Oeste	Distancia más cercana (km)	Viento mín. / rachas	Categoría	Avance
01	27 oct / 04:00	10.7	89.5	680 km al sureste de Boca de Pijijiapan, Chis.	65/85	Tormenta Tropical	Noroeste (315°) a 7 km/h
02	27 oct / 07:00	10.8	89.6	500 km al sureste de la desembocadura del Río Suchiate, límite fronterizo entre México y Guatemala. A 335 km al sur de San Salvador, Salvador.	65/85	Tormenta Tropical	Noroeste (315°) a 7 km/h
03	27 oct / 10:00	11.1	89.5	A 485 km al sureste de la desembocadura del Río Suchiate, límite fronterizo entre México y Guatemala, y a 290 km al sur de San Salvador, El Salvador.	65/85	Tormenta Tropical	Hacia el noroeste (320°) a 7 km/h
04	27 oct / 13:00	11.4	89.5	A 455 km al sureste de la desembocadura del Río Suchiate, límite fronterizo entre México y Guatemala, y a 260 km al sur de San Salvador, El Salvador.	65/85	Tormenta Tropical	Hacia el noroeste (340°) a 7 km/h

05	27 oct / 16:00	11.7	89.4	435 km al sureste de la desembocadura del Río Suchiate, frontera México-Guatemala, y a 225 km al sur de San Salvador, El Salvador	65/85	Tormenta Tropical	Nor-noroeste (345°) a 11 km/h
06	27 oct / 19:00	11.7	89.4	420 km al sureste de la desembocadura del Río Suchiate, frontera México-Guatemala, y a 190 km al sur de San Salvador, El Salvador	65/85	Tormenta Tropical	Nor-noroeste (345°) a 11 km/h
07	27 oct / 22:00	12.3	89.0	430 km al sureste de la desembocadura del Río Suchiate, frontera México-Guatemala, y a 155 km al sur de San Salvador, El Salvador.	65/85	Tormenta Tropical	Norte (10°) a 11 km/h
08	28 oct / 01:00	12.6	88.9	420 km al sur-sureste de la desembocadura del Río Suchiate, frontera México-Guatemala, y a 130 km al sur-sureste de San Salvador, El Salvador.	65/85	Tormenta Tropical	Norte (10°) a 11 km/h

EL SIGUIENTE AVISO SE EMITIRÁ A LAS 04:15 HRS TIEMPO DEL CENTRO O ANTES SI OCURREN CAMBIOS SIGNIFICATIVOS

Pronosticador: Juana Díaz G.

Revisó: Josue Montiel L.